

Wohnung Casa Cafrida, Gafriedastrasse 22, Flumserberg-Tannenheim

Beschreibung

Luxuriöse 2.5-Zimmer-Wohnung im Flumserberg-Tannenheim, **direkt an der Skipiste**.
Neubau Sommer 2014 nach Abbruch des ehemaligen Hotel/Restaurant Cafrida

Service

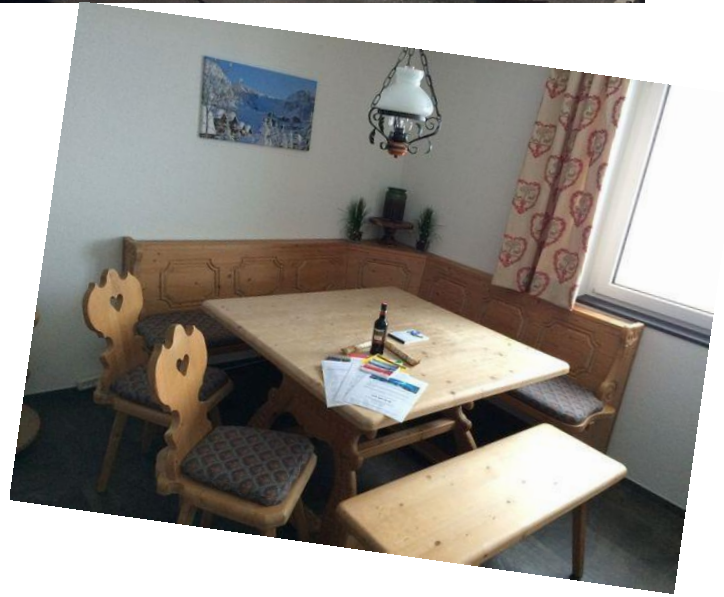
- ✓ Kabel-TV
- ✓ FREE W-LAN Internet
- ✓ Wenn man das Haus verlässt, Skier / Snowboard anziehen, und los geht's
- ✓ Gondelbahn Prodalp-Express in 2 Min. mit den Skier erreichbar
- ✓ Direkt oberhalb der bekannten Après-Skibar „Hinnästell-Treff / Hennenstall“

Ausstattung

- ✓ Gehobener Standard, TOP modern eingerichtet
- ✓ 1 Schlafzimmer mit Doppelbett und Ausziehsofa im Wohnzimmer für weitere 2 Personen
- ✓ Ideal für 2 – 4 Personen
- ✓ Offene Wohnstube mit Küche (Kühlschrank, Backofen, Steamer, Kochfeld, Geschirrspüler, Nespresso Kaffeemaschine vorhanden, Kapseln bitte mitbringen)
- ✓ 1 Badezimmer mit Badewanne / Dusche / WC / Lavabo
- ✓ Sehr grosser Balkon mit traumhafter Aussicht auf Churfürsten und Heidiland
- ✓ Waschmaschine im eigenen Kellerabteil vorhanden, Verwendung nach Absprache
- ✓ Garage, Einfahrt durch 1. Garagentor, dann Platz-Nr. 7
- ✓ Ski- und Skischuhraum
- ✓ Alles vorhanden, was man während dem Ferienaufenthalt braucht

Besonderes

- ✓ Hunde für eine zusätzliche Gebühr von CHF 50.- pauschal möglich, nach Absprache
- ✓ Andere Haustiere nicht erlaubt
- ✓ Nichtraucherwohnung



Anfahrtsplan Cafrida, Flumserberg-Tannenheim, Gafriedastrasse 22

Von Flums her kommend, fahren Sie durch Flumserberg-Tannenheim Zentrum bis Sie nach ca. 400m links in die Gafriedastrasse einbiegen können und folgen dieser bis zum Ende. Für die Garage benutzen Sie das 1. Einfahrtstor und dort ist der Garagenplatz mit der Nummer 7 für Sie reserviert.

Wohnung ist im 1. Stock und mit „Wohnung 2“ beschriftet.

